

BYDLENÍ

KVĚTEN 2026 • 69,90 Kč / 4,10 €

www.bydenimagazin.cz

Koupelna 3× jinak

Barvy, styly, materiály, ladění

Jediné
originální
Bydlení
od roku
1979!



Návštěva

Po červené nitce

Rodinný dům nedaleko Prahy ukazuje, že výrazný interiér nemusí být efektní za každou cenu. Stačí jeden výrazný detail, jedna červená nit, promyšlená dispozice a technické řešení, které podporuje komfort i dlouhodobou kvalitu bydlení.

PŘIPRAVILA: LUCIE MARTÍNKOVÁ, FOTO: MICHAL ČERVENÝ A PUREN



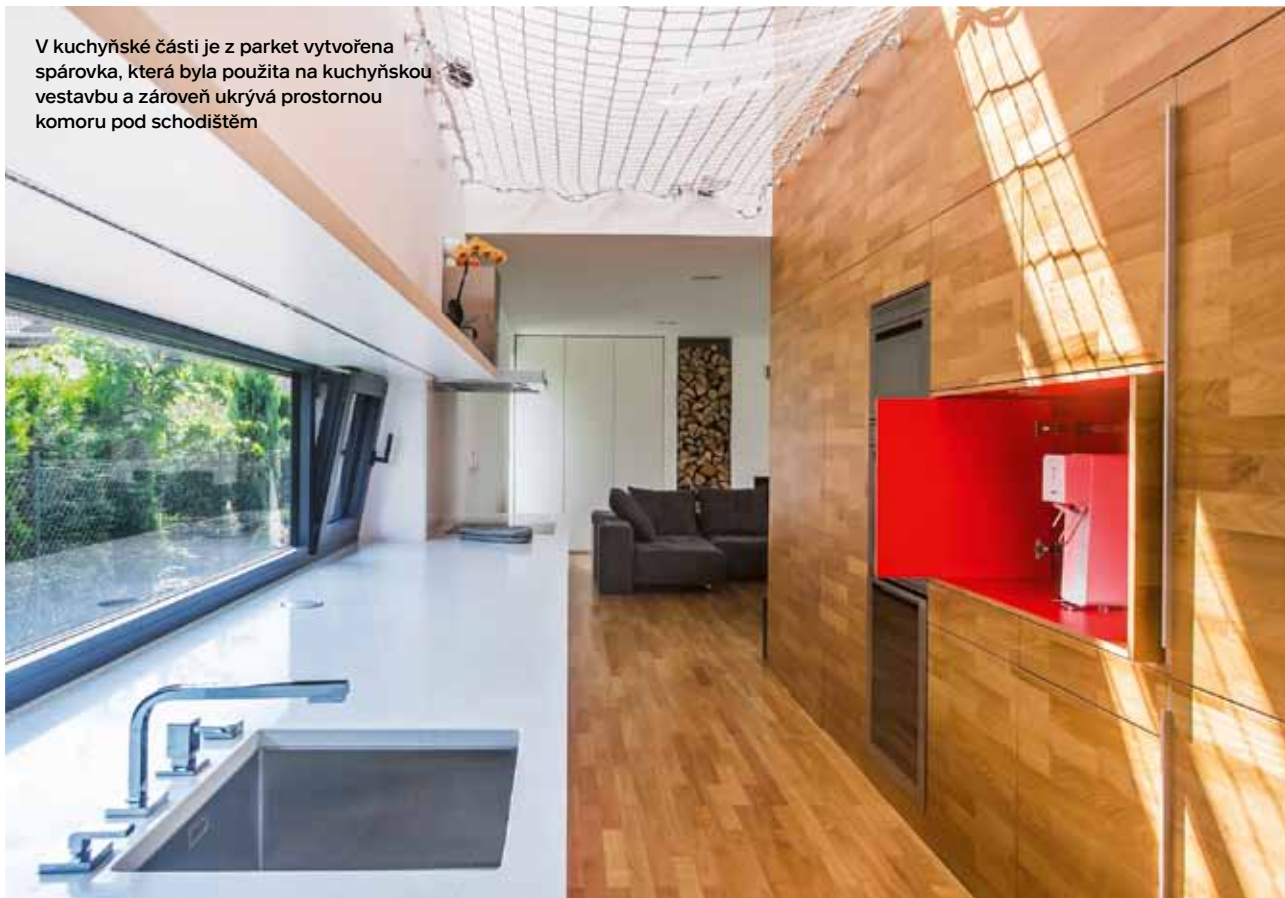


Na první pohled jednoduchý rodinný dům
při bližším poznání odhaluje promyšlený
koncept

Návštěva

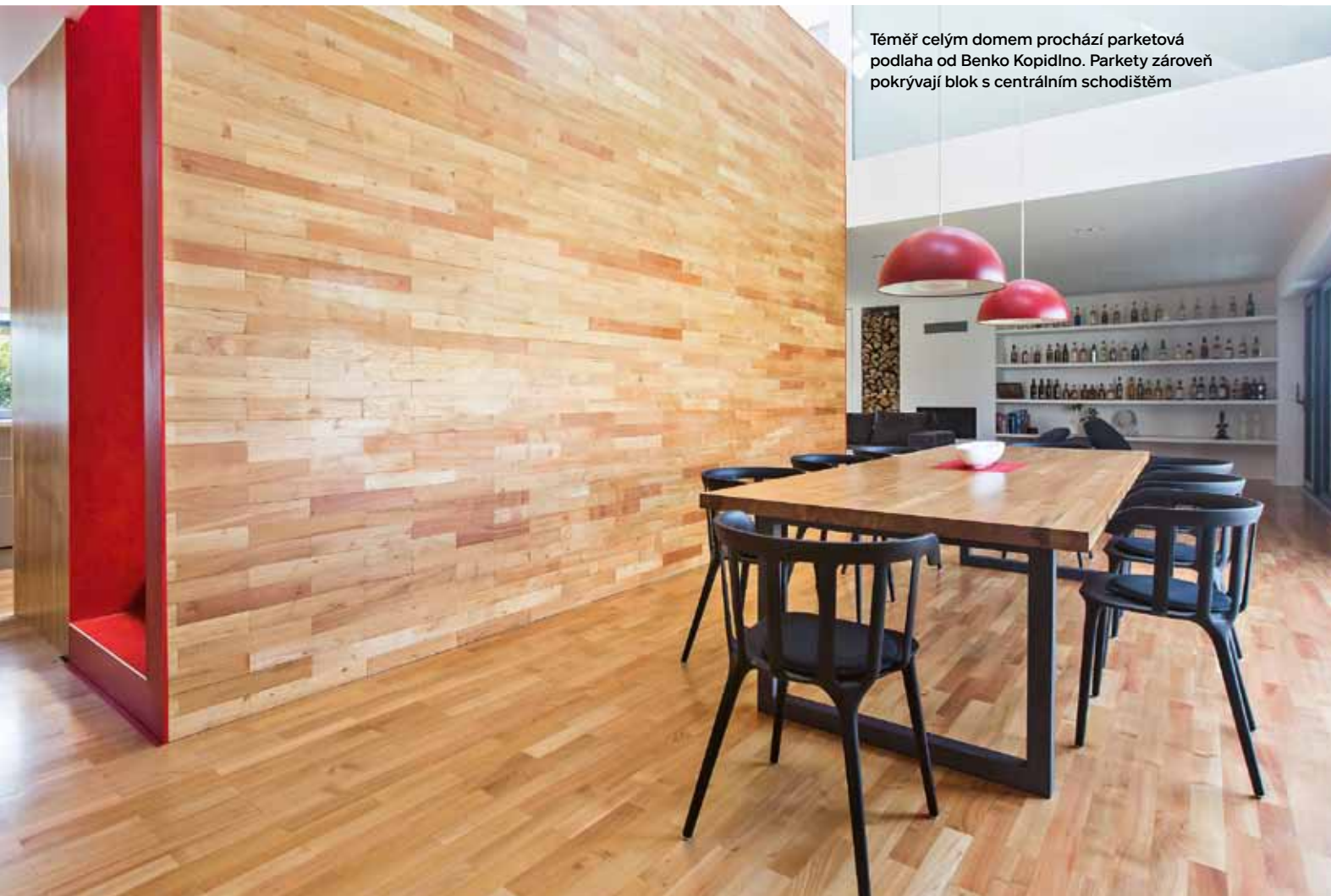


V kuchyňské části je z parket vytvořena spárovka, která byla použita na kuchyňskou vestavbu a zároveň ukrývá prostornou komoru pod schodištěm





Velkoformátová okna od firmy Asokno přivádějí do prostoru dostatek denního světla. To během dne proměňuje atmosféru interiéru



Téměř celým domem prochází parketová podlaha od Benko Kopidlno. Parkety zároveň pokrývají blok s centrálním schodištěm

Projekt se ujala Ing. arch. Jana Kratochvílová z ateliéru Mio architects. Podle ní bylo zadání jednoduché. Majitelé si přáli postavit rodinný dům pro sebe, jednoho potomka a s prostorem pro přespání dalších členů rodiny. Jejich původní představa byla ale téměř megalomanská, a tak bylo nutné vytvořit návrh, který tyto představy lehce umírní. Od začátku tedy architektka hledala řešení, jež bude funkční dlouhodobě, bez zbytečné okázalosti a složitých architektonických gest. Dům proto vznikl jako kompaktní hmota obdélníkového půdorysu se sedlovou střechou z falcovaného plechu, který plynule přechází na čelní fasádu. Bílé štitové stěny kontrastují s tmavou zadní fasádou a celek působí klidně, sebevědomě a zároveň velmi současně. K domu se přichází z parkovacího stání po chodníku krytém skleněnou stříškou, která zejména při nepříznivém počasí výrazně zvyšuje komfort bydlení.

Živý a osobitý interiér

Tmavý základ udává předsíni čedičová dlažba, kterou doplňuje nepřehlédnutelná červená stěna s integrovanými úložnými prostory. Dispozice přízemí je otevřená a přirozeně plynulá. Kuchyň, jídelna a obývací část tvoří jeden celek kolem kompaktního centrálního bloku. Vizuálním základem hlavní denní zóny je parketová podlaha, která byla jedním ze stěžejních přání majitelů. Parkety procházejí téměř celým domem a zároveň pokrývají i blok kryjící schodiště v centru hlavního obytného prostoru. V kuchyňské části je z parket vytvořena spárovka, která byla použita na kuchyňskou vestavbu a zároveň schovává prostornou komoru pod schodištěm. Materiál tak nepůsobí jen jako povrch, ale jako prostorotvorný element. Po bocích centrálního bloku se místnost otevírá do podkrovní. Nad kuchyňskou částí je upevněná horizontální síť, která může sloužit k relaxování. Na ni navazuje vertikální síť

nad jídelnou, suplující zeď nebo zábradlí v podkrovní. Červená nit vinoucí se ze vstupní chodby pokračuje na detailech jako například na svítidlech nad jídelním stolem, ve vnitřních částech konferenčního stolu a uvnitř vestaveb kuchyňské linky.

Po červené do podkrovní

V horním patře je barevná stopa výraznější. Červené marmoleum pokrývá schodiště i jeho stěny, červené je zábradlí a mnoho dalších detailů. Podkrovní bylo od počátku navrženo jako plnohodnotná obytná část domu. Chodba, výrazně prosvětlená střešními okny, rozděluje prostor na dvě části – na jedné straně se nachází ložnice s vlastní koupelnou, na druhé prostorný dětský pokoj. Po vzoru spodního podlaží je i zde podlaha tvořena parketami. Ložnici doplňuje koupelna laděná do béžových tónů. Vana i část sprchového koutu jsou obloženy přírodními kamínky, které prostoru dodávají jemnou strukturu a klidnou, nadčasovou atmosféru. Dětský pokoj na opačné straně chodby je velkorysý a plný denního světla. Doplňuje ho hravá koupelna se zeleným umyvadlem, zelenými dlaždičkami na podlaze a barevnými puntíkatými obklady od Genova Bohemia, které do prostoru vnášejí lehkost a energii. Tyto barevné akcenty kontrastují s neutrálními podlahami a stěnami, a přitom jemně navazují na červenou nit v přízemí.

Dokonalá izolace

Aby byl v podkrovní po celý rok zajištěn tepelný komfort, už před zahájením projektu byl majitel rozhodnutý pro PIR izolaci, hlavně kvůli jednoduchosti pokládky a možnosti dokonale řešit



Autorka domu

Ing. arch. Jana Kratochvílová
Mio architects

www.mioarchitects.com

Mio architects je architektonický ateliér, který byl založen v roce 2010 spolužáky z vysoké školy a v současné době funguje pod vedením Jany Kratochvílové s týmem tří mladých architektek. „V tvorbě nás neomezuje velikost projektů, v portfoliu máme práce malého i velkého rozsahu. Během projektování využíváme řadu prověřených odborníků z různých profesí. V našich projektech se snažíme o stylovou čistotu a nápaditost. Máme rádi hezký design, ale zároveň se nebereme smrtelně vážně a hodně přemýšlíme o lidech, kteří budou naše prostory obývat.“

všechny detaily. Zvolil desky od výrobce puren. Konkrétně byla vybrána nadkroevní izolace puren Perfect v tloušťce 160 mm, která má vynikající tepelně-technické vlastnosti. Za pouhé dva dny bylo položeno 200 m². Montáž byla rychlá a jednoduchá díky efektivnímu technickému řešení napojení. Spoje na pero a drážku se slepují v přesahu integrované fólie, čímž se eliminuje riziko netěsností a střecha je prakticky ihned po položení zajištěna proti dešti. Celý systém navíc doplňují návazné prvky pro řešení detailů jednotlivých typů střech.

Použití výrazných barev bylo zcela v režii architektky. Brala to jako ozvláštňení prostoru a věděla, že majitelé jsou na to vhodní adepti.

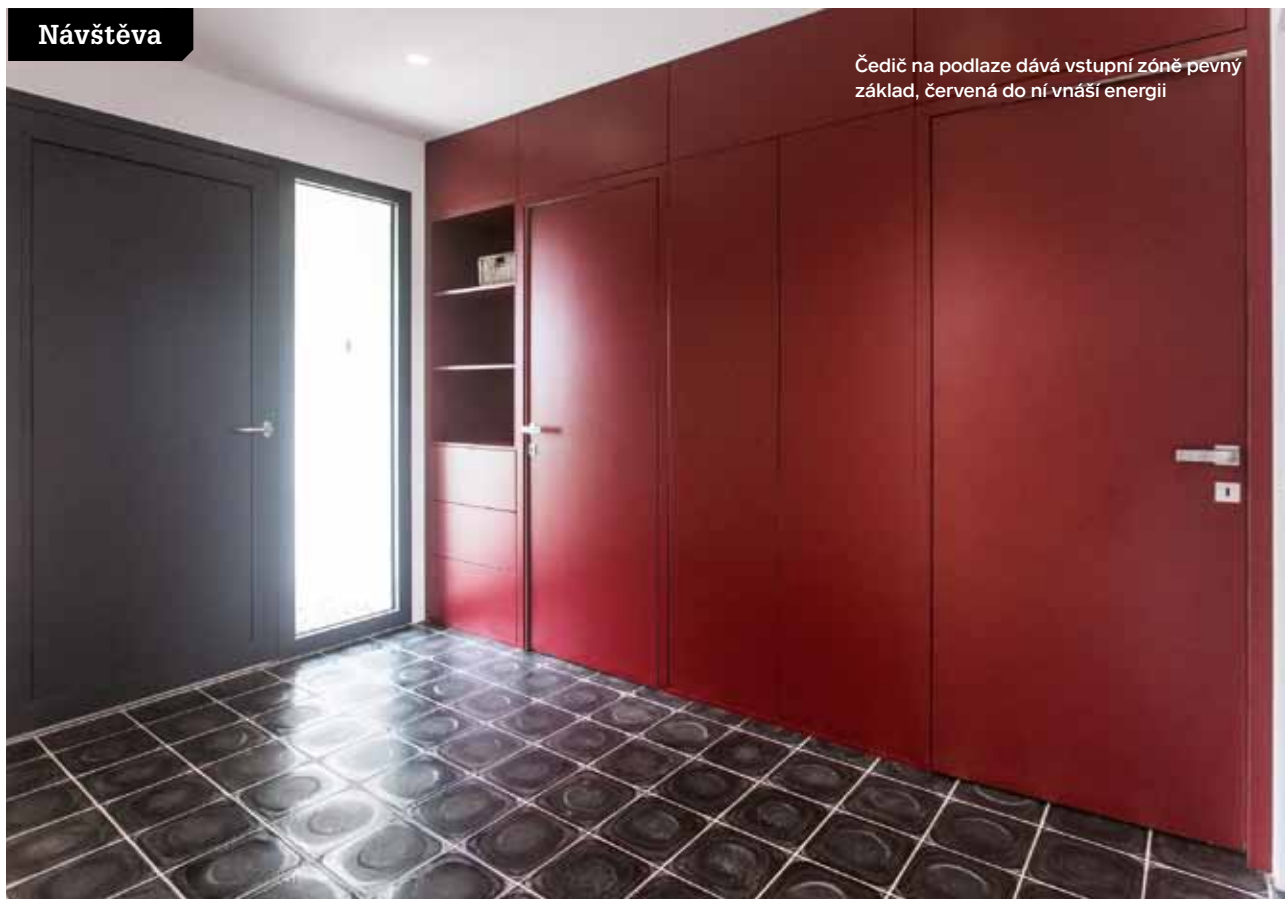


Pocit otevřenosti podtrhují sítě nad obytným prostorem, které zde plní i bezpečnostní funkci



Na schodišti i na stěnách je efektně použité červené marmoleum

Návštěva



Čedič na podlaze dává vstupní zóně pevný základ, červená do ní vnáší energii

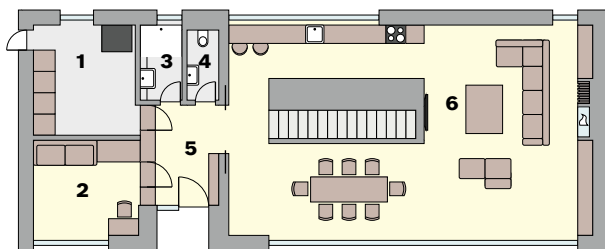
Technické údaje

- celková užitná plocha: 220 m²
- systém výstavby: zděný, cihelné bloky + izolace (polystyren)
- střešní krytina: Lindab
- nadkroevní izolace: puren, střešní izolační systém puren Perfect – 160 mm s integrovanou pojistnou DHV, www.puren.cz
- okna a vchodové dveře: Asokno
- interiérové dveře: Sapeli
- podlaha: Parkety Kopidlno
- zdroj vytápění: plynový kondenzační kotel
- vypínače a zásuvky: ABB

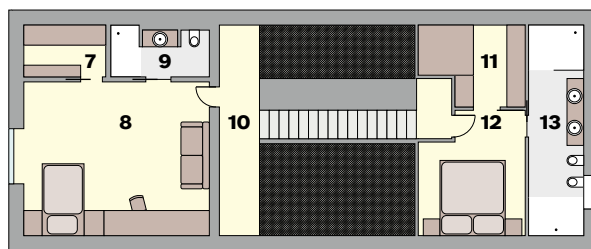


Desky puren Perfect mají trvalý velmi nízký součinitel tepelné vodivosti 0,022 W/(m.K), jsou rozměrově stálé, nenasákavé, velmi pevné a odolné vůči hlodavcům. V jednom pracovním kroku se pokládá tepelná izolace i pojistná hydroizolace zároveň

Půdorys



Přízemí: 1 technická místnost, 2 pokoj, 3 koupelna, 4 WC, 5 předsiň, 6 obytný prostor s kuchyní



Podkroví: 7 šatna, 8 dětský pokoj, 9 koupelna, 10 galerie, 11 šatna, 12 ložnice, 13 koupelna



Z obytné části je přímý vstup na terasu
a do zahrady

INZERCE

DŮM JEDNODUŠE

Luxusní dům včetně pozemku

29 968 Kč 5 PLÁTKA
MĚSÍC



Lenka 36 6+KK+G



es
EKONOMICKE STAVBY

www.ekonomicke-stavby.cz

elegance & funkčnost

