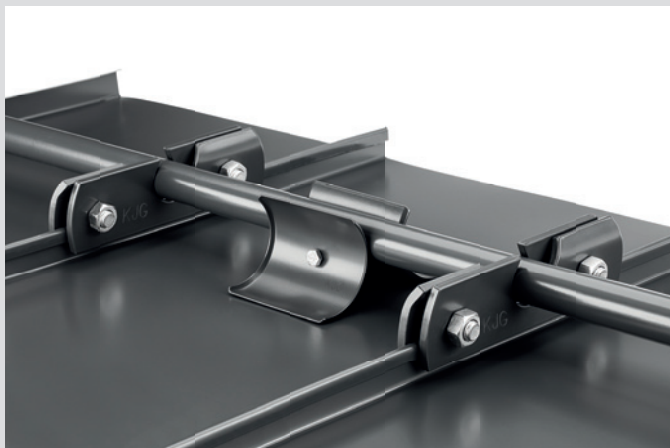




ZACHYTÁVAČE SNEHU FALZ KJG

ZACHYTÁVAČ SNEHU
NA FALZOVANÚ KRYTINU JEDNODIEROVÝ



ZACHYTÁVAČ SNEHU
NA FALZOVANÚ KRYTINU DVOJDIEROVÝ



30
YEARS
QUALITY
since 1993



Časopis pro profesionály v oboru pláště budov

Únor 2023

strechy

fasády, izolace

ROČNÍK 30 • VYCHÁZÍ V ČESKÉ A SLOVENSKÉ REPUBLICE

129 Kč / 5,80 EUR



TÉMA VYDÁNÍ: **TESAŘINA + DŘEVOSTAVBY**



MODERNÍ DŮM LEŽÍCÍ V OBJETÍ STARÉ LIPOVÉ ALEJE

 redakce s využitím podkladů firmy VEKRA

Malebné prostředí Jizerských hor dalo vzniknout modernímu horskému domu, který plní požadavky současného bydlení, ale zároveň respektuje okolní přírodu a ráz krajiny. Z jedné strany mu tak „kryje záda“ stará lipová alej a místo lišek tam dobrou noc chodí dávat srnky.

Dům na první pohled zaujme svými jednoduchými tvary, atraktivní kombinací hřejivého dřeva s odstíny antracitově šedé a také svým umístěním. Prakticky pár metrů od domu se nachází stoleté stromořadí ze vzrostlých lip, které spolu s horským prostředím dalo domu jeho jméno. Majitelé jej překřtili na libozvučně znějící Lipovou alej – Mountainhome. Pro jeho stavbu našli ideální prostor v malé vesnici nedaleko Janova nad Nisou. „Máme s manželem dvě malé dcerky a moc jsme si přáli mít možnost trávit společný čas mimo město, dokud jsou děti ještě malé. Kri-



terii pro výběr lokality jsme měli několik, hlavně to byla dobrá dopravní dostupnost z Prahy. I proto nakonec volba padla na Jizerské hory. Dům je díky tomu jen asi hodinu dojezdu z Prahy, ale přitom leží v krásné horské přírodě se spoustou možností pro výlety i aktivní odpočinek,“ popisuje majitelka domu Daniela Zumanová.

Poblíž lze najít například skiareál Bedřichov a Severák, běžkařské tratě, bobovou dráhu a mnoho příležitostí ke koupání i turistice, například Jizerskohorské bučiny – první českou přírodní památ-

ku zapsanou v seznamu UNESCO. Přitom se ale dům nachází prakticky ve stráni u lesa. Právě poloha je jeho největší devízou.

Konstrukčně je dům řešen jako montovaná dřevostavba v difuzně otevřeném provedení. Stavba probíhala formou prefabrikace, tedy jednotlivé stěny byly zhotoveny ve výrobním závodě a následně smontovány až na stavbě. Díky tomu proběhla kompletní realizace velmi rychle, od výběru pozemku po převzetí stavby uběhl pouhý rok, přestože stavbu značně komplikovala pandemie.

Samotný dům dodávala Pila Martinice, která se specializuje mimo jiné právě na dřevostavby, o kompletní realizaci celého projektu se postarala společnost Kouzlo hor.

O celkové podobě domu měli majitelé poměrně jasnou představu. Hlavním požadavkem bylo, aby architektonicky zapadal do lokality Jizerských hor a zároveň si nesl rukopis severské architektury. Z exteriéru tak stavbě dominují pravidelné rovné linie a kombinace antracitových prvků a přírodního dřevěného obložení, které bude přirozeně stárnout spolu s domem. Okna a vchodové dveře byly zvoleny v dřevohliníkovém provedení z řady ALU DESIGN QUADRAT od značky VEKRA.

Mediaplán Střechy-Fasády-Izolace 2023

MĚSÍC	TÉMA	UZÁVĚRKA
březen	Ploché + zelené střechy	10. 2. 2023
duben	Solární energie	10. 3. 2023
květen	Šikmé střechy	13. 4. 2023
červen	Klempířina + plechové střechy	11. 5. 2023
červenec–srpen	Chytré střechy + atypické střechy	13. 6. 2023
září	For Arch + prosvětlení objektů	11. 8. 2023
říjen	Fasády + tepelné izolace	11. 9. 2023
listopad–prosinec	Hydroizolace + Infotherma	12. 10. 2023
leden 2024	STŘECHY PRAHA 2024	30. 11. 2023