

BYDLENÍ

ŘÍJEN 2022 • 64,90 Kč / 3,49 €

www.bydlenimagazin.cz

VYBÍRÁME OSVĚTLENÍ

HRAJTE
S NÁMI
O MYČKU
NÁDOBÍ



14 KŘESEL, PUFŮ
A TABURETŮ



ROZHOVOR
O bydlení
s Jarem Slávikem

INTERIÉR
Úžasné schopnosti
moderních toalet

REKONSTRUKCE
Jak efektivně ohřát
vodu, podlahu i sebe

V lipovém objetí

Malebné prostředí Jizerských hor dalo vzniknout modernímu horskému domu, který respektuje okolní přírodu a ráz krajiny. Z jedné strany mu tak „kryje záda“ stará lipová alej a místo lišek tam dobrou noc chodí dávat srnky.

TEXT: LUCIE MARTÍNKOVÁ, FOTO: TOMÁŠ DITTRICH



Samotný dům dodávala Pila Martinice, která se specializuje mimo jiné právě na dřevostavby, o kompletní realizaci celého projektu se postarala společnost Kouzlo hor

NÁVŠTĚVA

Dům je architektonicky řešený ve stylu severského minimalismu a do krajiny Jizerských hor dokonale zapadá



Kuchyňskou sestavu značky Nobilia zhotovily Kuchyně Lípa. Masivní dubový stůl a lavice jsou vyrobené na míru firmou Wudino



Televize v obývacím pokoji je jen jakýsi nutný doplněk, tím nejkrásnějším zážitkem je výhled do údolí, třeba při kávě za ranního rozbřesku





ARCHITEKT

Ing. arch. Jakub Smolka
Cube.A architektura
www.cube-a.cz

Souběžně s praxí v různých ateliérech se již od roku 2005 zabývá vlastní tvorbou v rozsahu od navrhování interiérů přes navrhování obytných i veřejných staveb až po urbanismus menších celků. Kromě novostaveb se věnuje také rekonstrukcím a úpravám historických objektů.

Dům na první pohled zaujme svými jednoduchými tvary a atraktivní kombinací hřejivého dřeva s odstíny antracitově šedé. Je usazen do krajiny s blízkostí stoletého stromoradií vzrostlých lip, které mu spolu s horským prostředím dalo jeho jméno. Majitelé jej překlátili na libozvučně znějící Lipovou alej – Mountainhome. Pro jeho stavbu našli ideální prostor v malé vesnici nedaleko Janova nad Nisou. Právě poloha je největší devízou domu. Stavba leží uprostřed rozlehlé lesní zahrady, ideální pro relaxaci nebo posezení s přáteli, ráno se tam zase chodí pást srnky. Zároveň má rodina poblíž veškerou občanskou vybavenost dostupnou do deseti minut jízdy autem. Díky tomu je dům ideální na víkendové pobyty a prázdniny, ale i pro rodinné bydlení. Majitelé si ho zamilovali tak, že se sem nakonec přestěhovali trvale.

RYCHLOST BYLA PRIORITOU

Konstrukčně je dům řešený jako montovaná dřevostavba v difuzně otevřeném provedení. Stavba probíhala formou prefabrikace, tedy jednotlivé stěny byly zhotoveny ve výrobním závodě a smontovány až na stavbě. Z toho důvodu proběhla kompletní realizace za pouhý rok. U dřevostaveb oslovila majitele hlavně rychlost výstavby a také architektonické řešení ve stylu severského minimalismu. Díky tomu, že dům splňuje nízkoenergetický standard, má navíc nízké náklady na provoz. Z exteriéru tak stavbě dominují pravidelné rovné linie a kombinace antracitových prvků a přírodního dřevěného obložení, které bude přirozeně stárnout spolu s domem. Okna a vchodové dveře jsou v dřevohliníkovém provedení z řady Alu Design Quadrat od značky VEKRA. Kombinují základ z vícevrstvého dřevěného hranolu, který z vnitřní strany zůstává příznaný, s vnějším hliníkovým opláštěním. To umožňuje, že mají prvky skvělé tepelněizolační vlastnosti. Hliník je chrání před povětrnostními vlivy a zajišťuje dlouhou životnost a zároveň minimální nároky na údržbu.

DISPOZICE PODLE POTŘEB

Dispozičně je dům řešený jako 4+kk s hlavním obytným prostorem, třemi ložnicemi a dvěma koupelnami. Pro projekt padla volba na typovou dřevostavbu od Pily Martinice, na níž bylo provedeno několik změn. Zrušila se technická



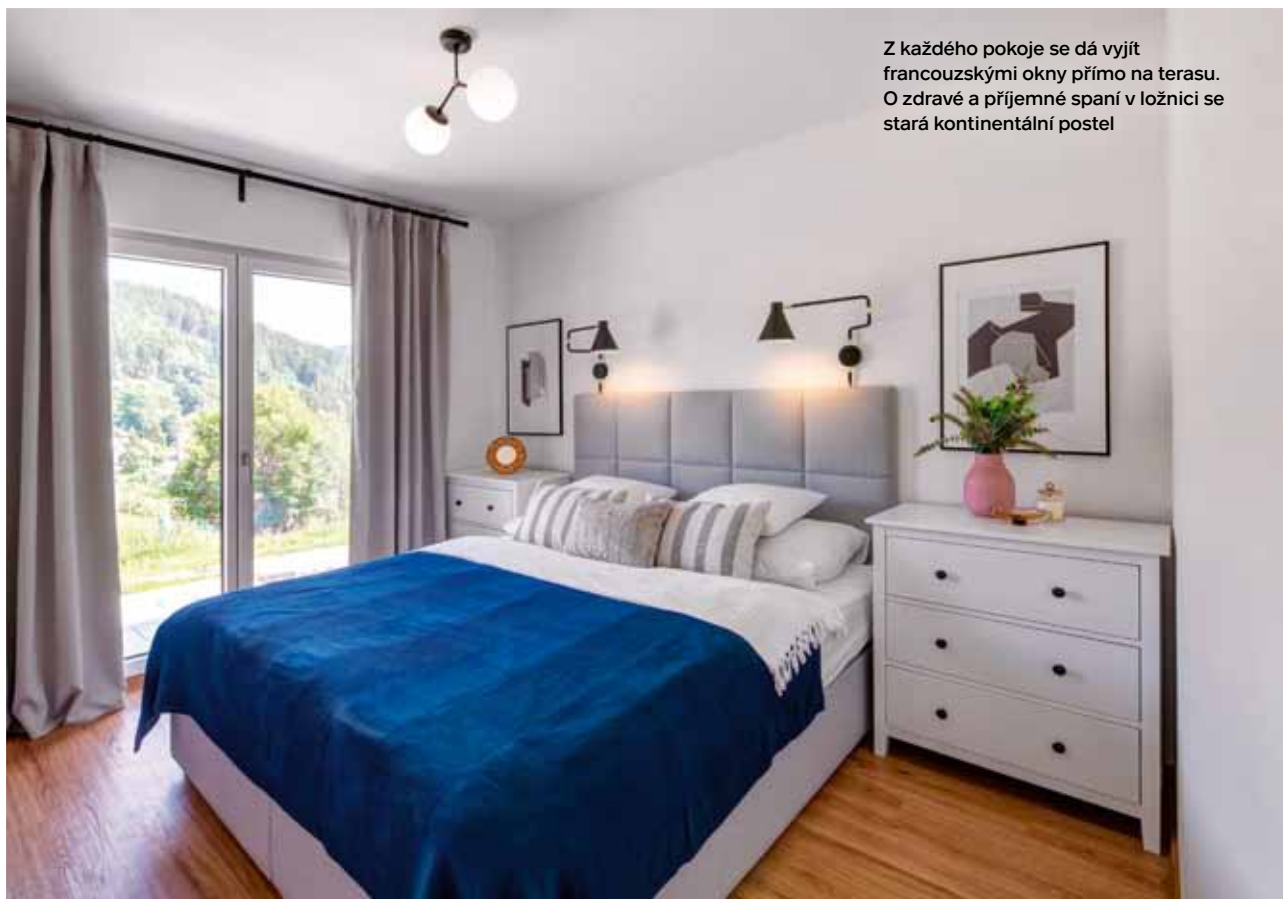
Bílé stěny a do dřeva laděné podlahy barevně oživuje minimalistická černá kuchyňská linka v bezúchytkovém provedení

místnost a namísto ní se zvětšila koupelna, kde vzniklo místo pro saunu. Ponechal se otevřený krov v hlavním obytném prostoru a zvětšila se okna. Místnosti jsou tak více prosvětlené, a navíc se z každého pokoje dá velkými francouzskými okny vyjít na terasu. Hlavní obytnou místností je prostorný obývací pokoj propojený s kuchyní. Otevřený krov zde sahá až do výše sedmi metrů, a místnost tak působí velmi vzdušně. V obývacím pokoji majitelé ze dvou stran využili velké okenní sestavy, které otevírají pohled nejen do prostorné lesní zahrady, ale i na panorama Jizerských hor.

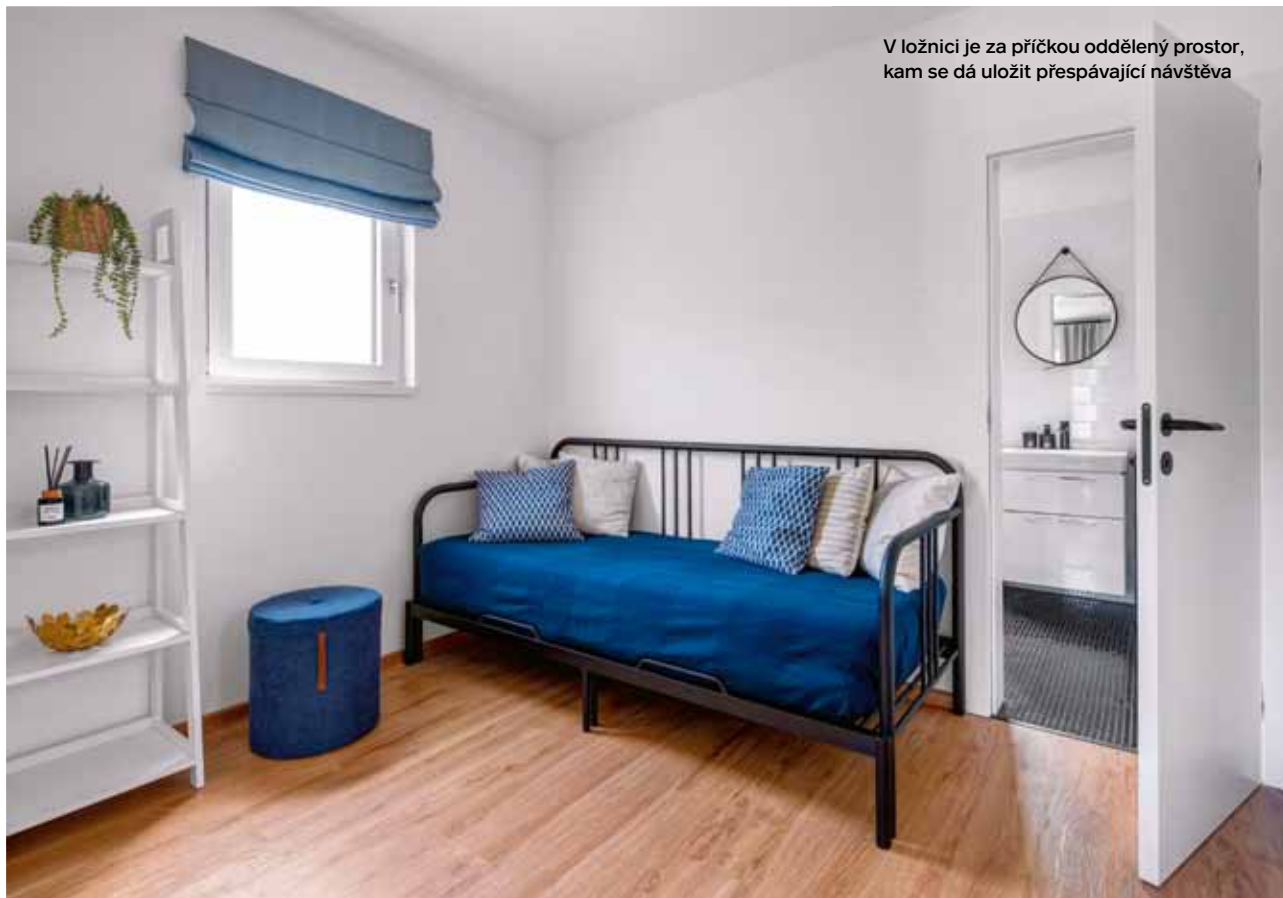
VE ZNAMENÍ MINIMALISMU

Minimalistické tvary a kombinace bílé, černé a dřeva prostupují celou stavbou a dodávají jí jednotný vizuál. Inspiraci majitelé hledali u různých českých i zahraničních designérských studií. Jejich cílem bylo, aby dům působil nenápadně, střídme a jednoduše, a citlivě tak zapadl do horského prostředí. Prim zde hraje okolí a dům se měl již od počátku stát jeho součástí. Při návrhu domu pro ně byly nejdůležitější hlavně nadčasový vzhled, praktičnost a snadná údržba. Často přijímají návštěvy, proto vybírali jen minimalistické a funkční zařízení, které v domě reálně využívají. Důležitá byla samozřejmě ale i estetika a celkové sladění interiéru. Jeho podobu si majitelé navrhovali převážně sami. K doladění vizuálního stylu domu využili spolupráce s grafickou designérkou Veronikou Adamcovou z ateliéru Brandstylist. Samotné vybavení pochází převážně od běžně dostupných značek.

NÁVŠTĚVA



Z každého pokoje se dá vyjít francouzskými okny přímo na terasu. O zdravé a příjemné spaní v ložnici se stará kontinentální postel



V ložnici je za příčkou oddělený prostor, kam se dá uložit přespávající návštěva

V neutrálně bílém zádveři dominuje barevná dlažba



UŠETŘETE ZA VYTÁPĚNÍ

Ceny energií stále rostou.
Výměna oken je první krok
k úspoře za teplo.

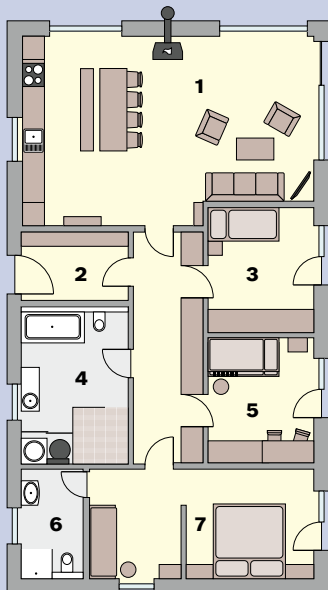
**S kvalitou VEKRA se
investice do oken vrátí
již za 8 let.**



12 SHOWROOMŮ V ČR

Vyzkoušejte si naše výrobky
na showroomech VEKRA po celé ČR.
Naši odborníci vám rádi pomohou
s výběrem a odpoví na vaše dotazy.

PŮDORYS



1 obývací pokoj s kuchyní, 2 předsíň,
3 pokoj, 4 koupelna se saunou,
5 dětský pokoj, 6 koupelna, 7 ložnice

TECHNICKÉ ÚDAJE

Dispozice: 4+kk

Užitná plocha: 111 m²

Zastavěná plocha: 134 m²

Dodavatel stavby: Pila Martinice

Realizační firma:

www.kouzlohor.cz

Interiér: Daniela Zumanová

Konstrukce stavby:

nízkoenergetická dřevostavba

Fasáda: severský modřín

Střecha: plechová střešní krytina

Typ vytápění: podlahové topení,
elektrické sálavé panely, krbová
kamna

Podlahy: vinyl, dlažba

Okna a vchodové dveře:

VEKRA Alu Design Quadrat,
materiál dřevohliník,
exteriér RAL 7016,
interiér ID Light white olej,
smrk fixní

NÁVŠTĚVA

Středem domu vede prostorná chodba, z níž se dostanete do všech místností



Dětský pokoj poskytuje útočiště dvěma malým dcerám





Obklady, dlažba a sanitární předměty do koupelny dodávaly firmy SIKO, Koupelny Ptáček a Los Kachlos

INZERCE

ACOND®

UŠETŘETE S TEPELNÝM ČERPADLEM



- ▲ nejtišší čerpadlo v Česku - akustický výkon 49,3 dB
- ▲ špičková účinnost A+++ / A+++ pro co nejvyšší účinnost
- ▲ ekologické chladivo, nerezové provedení
- ▲ on-line servis - jedinečná služba v Česku
- ▲ záruka 5 let na čerpadlo a 10 let na kompresor včetně práce technika a cestovného
- ▲ česká výroba

www.acond.cz

